

Windows Live Mail のインストール・設定方法について

Windows8 電子メール講座の準備として、パソコンに『Windows Live Mail』を以下の手順でインストールを行ってください。今回はこの『Windows Essentials』の中から『Windows Live Mail』をインストールします。

<インストール手順について>

※ 受講生管理経理ソフトを終了させてからインストールを行ってください。

- ① スタート画面から『デスクトップ』を選択します。
- ② 『デスクトップ』画面が表示されたら、タスクバーから『インターネットエクスプローラー』を起動します。
- ③ MSN のページが表示されたら、検索ボックスに『windows live 2012』と入力して検索を行います。



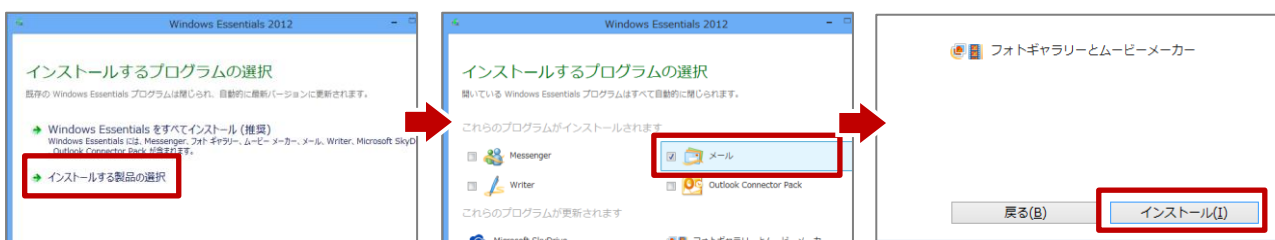
- ④ 検索結果から『Windows Essentials-Windows Live Essentials.....』をクリックし、『Windows Essentials』ページを表示します。



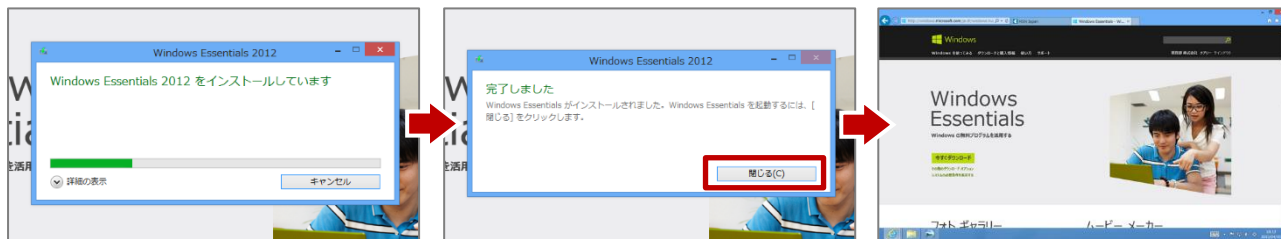
- ⑤ 『Windows Essentials』のページにある今すぐダウンロードボタンをクリックします。
- ⑥ 画面下部に実行または保存を聞いてくる黄色い帯が表示されたら、実行ボタンをクリックします。



- ⑦ インストールの準備が完了し、『インストールするプログラムの選択』画面が表示されたら、『インストールする製品の選択』をクリックし、表示された一覧の中から、『メール』のみチェックをつけてインストールボタンをクリックします。



- ⑧ インストールが開始され、『完了しました』の表示がでたら、『閉じる』ボタンをクリックします。
⑨ 『インターネットエクスプローラー』を『タブをすべて閉じる』で終了します。



- ⑩ スタート画面に戻り、『すべてのアプリ』を開いて、インストールされた『Windows Live Mail』をクリックします。
⑪ 最初に『Windows Live Mail』を起動した際、『Windows Essentials 2012 (マイクロソフト サービス アグリーメント)』画面が表示されますので『承諾』ボタンをクリックすると『Windows Live Mail 2012』が起動します。



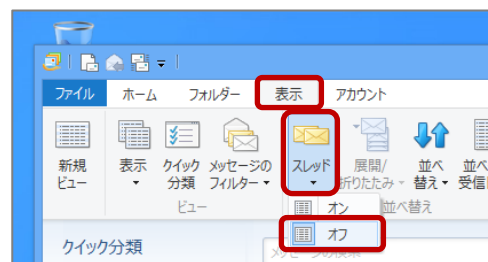
<初期設定手順について>

初回起動の場合は自動でアカウント設定画面が表示されますので画面に従ってメールアカウント設定を行ってください。

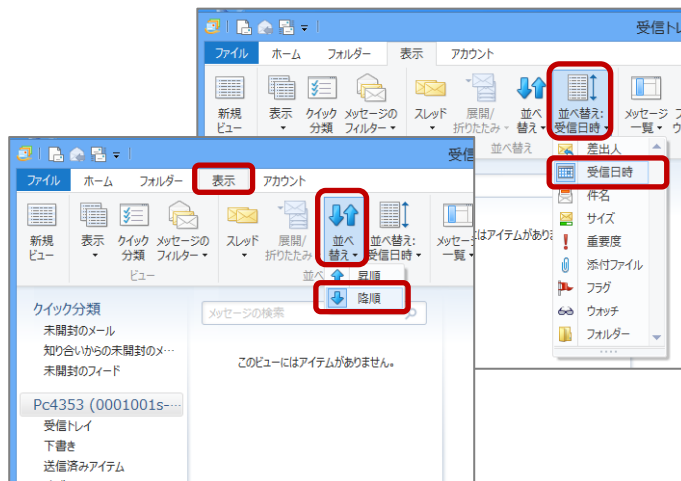
※ 教室で受講生用パソコンに使用されているメールアカウントを設定してください。

アカウントの設定が完了しましたら以下の初期設定を行ってください。

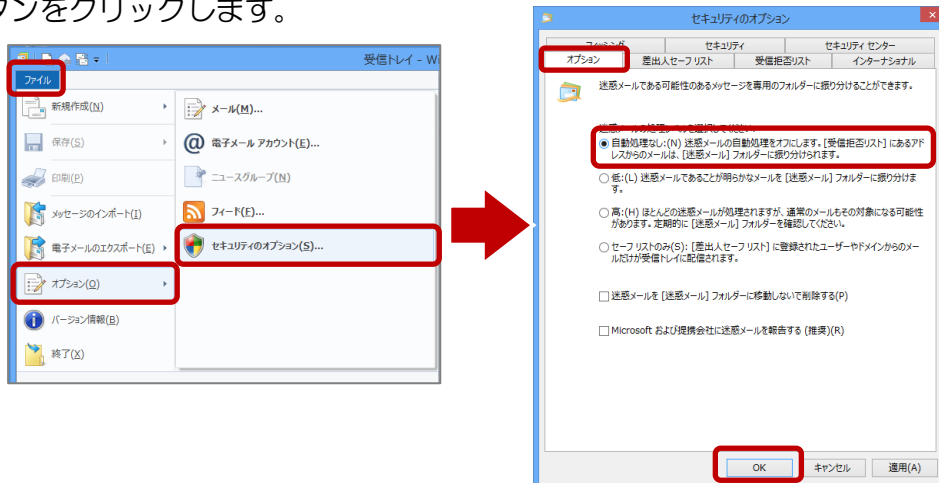
- ① 「表示」タブを選択し、並べ替えグループの「スレッド」をクリックし、「オフ」を選択します。



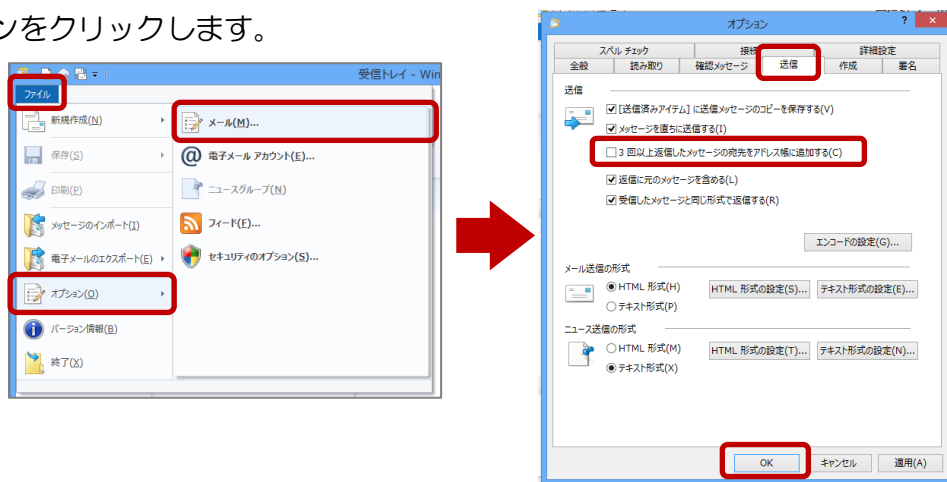
- ② 続いて「表示」タブの並べ替えの設定を
・並べ替え：「受信日時」／「降順」に設定します



- ③ [ファイル]タブの「オプション」から「セキュリティのオプション」を選択し、[セキュリティのオプション]画面が表示されたら、[オプション]タブの「自動処理なし」のラジオボタンにチェックを入れて **OK** ボタンをクリックします。



- ④ [ファイル]タブの「オプション」から「メール」を選択し、[オプション]画面が表示されたら、[送信]タブの「 3 回以上返信したメッセージの宛先をアドレス帳に追加する」のチェックを外し、 **OK** ボタンをクリックします。

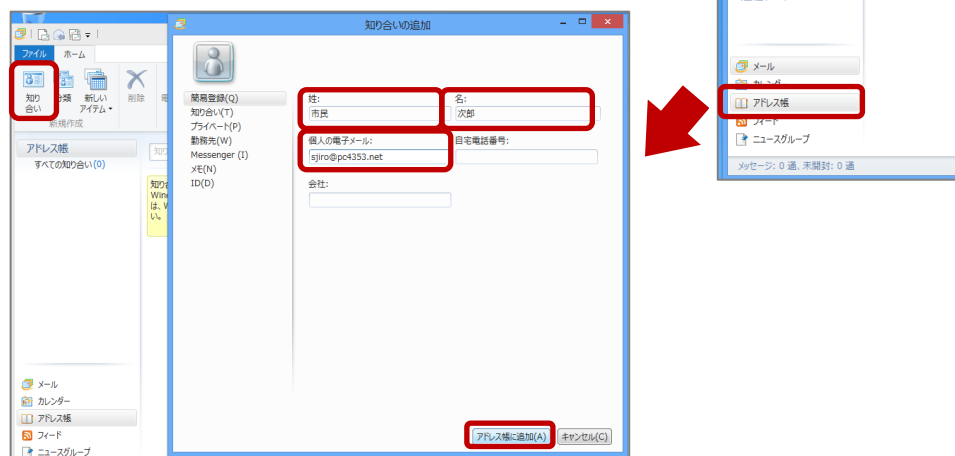


- ⑤ 画面左下の「アドレス帳」を選択し、アドレス帳を表示します。

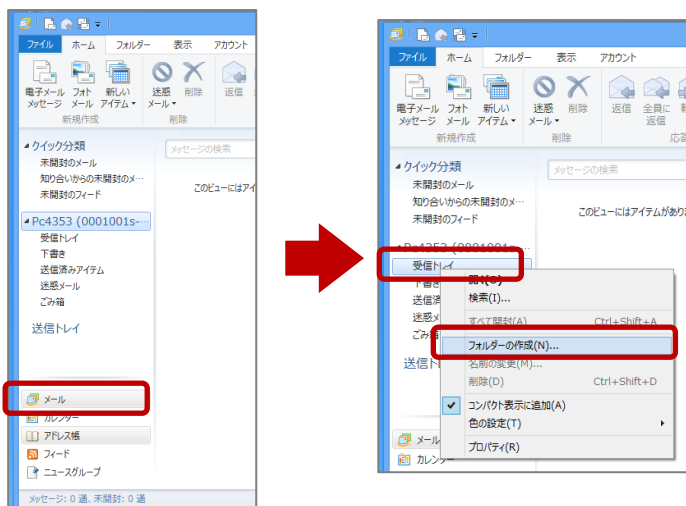
- ⑥ [新規作成]グループの「知り合い」をクリックし、[知り合いの追加]画面が表示されたら、

- 姓：「市民」
- 名：「次郎」
- 個人の電子メール：「sjiro@pc4353.net」

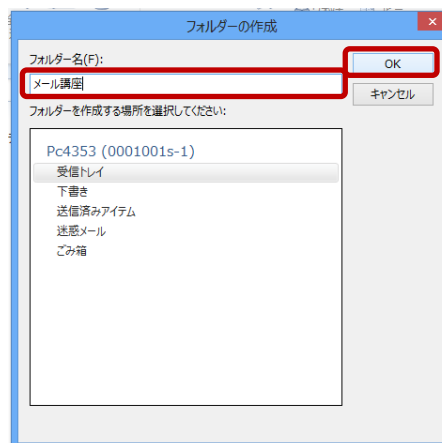
と入力して **アドレス帳に追加** ボタンをクリックします。



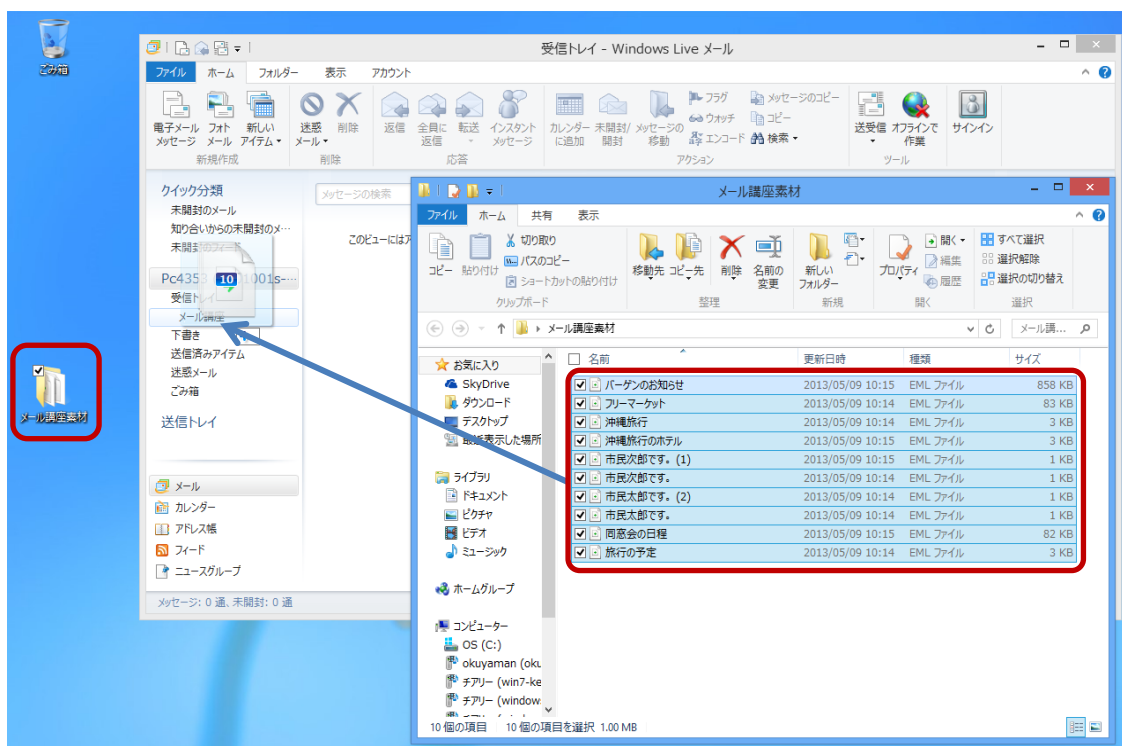
- ⑦ 画面左下のメールを選択し、作成されたアカウントの受信トレイを右クリックし、一覧から「フォルダの作成」を選択します。



- ⑧ [フォルダの作成]画面のフォルダ名に
・「メール講座」
と入力し、**OK**ボタンをクリックします。



- ⑨ 素材と一緒にダウンロードしていただきました「メール講座素材」をデスクトップで開き、中に用意されているメール素材をすべて選択し、作成した「メール講座」のフォルダにドラッグアンドドロップで素材を格納します。



以上で Windows Live Mail の設定は完了です。
すべてのウィンドウを閉じてパソコンを再起動させてください。